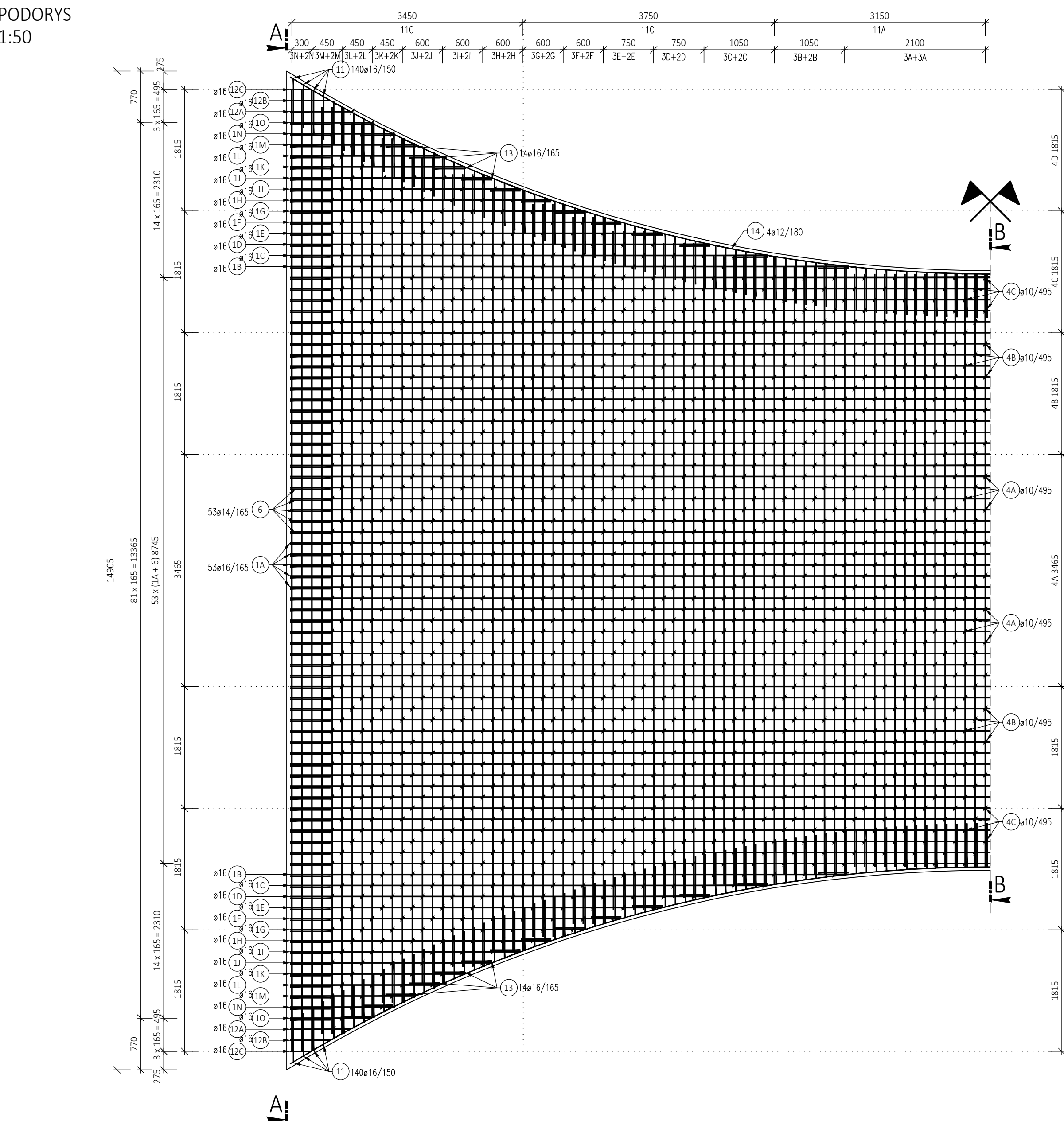


POZDÍŽNY REZ A - A
1:25



PRÍČNY REZ B - B

1:25

53 x 165 = 8745

825 40 1815 48 3465 4A 825 40 1815 48 105

ø16/150 (3A)

ø16/150 (11)

ø16/150 (2A)

ø16

ø16

ø16

ø16

VÝSTUŽ	a [mm]	ks	VÝSTUŽ	b [mm]	c [mm]	ks	VÝSTUŽ	d [mm]	e [mm]	ks	VÝSTUŽ	g [mm]	ks
1B	8335	8	2A	8850	-	28	3A	3500	-	28	11A	810	84
1C	7130	8	2B	9085	-	14	3B	3618	-	14	11B	770	100
1D	6265	8	2C	9375	-	14	3C	3763	-	14	11C	740	96
1E	5555	8	2D	9775	-	10	3D	3963	-	10			
1F	4940	8	2E	10130	-	10	3E	4140	-	10			
1G	4390	8	2F	10550	-	8	3F	4350	-	8			
1H	3895	8	2G	10930	-	8	3G	4540	-	8			
1I	3435	8	2H	11350	-	8	3H	4750	-	8			
1J	3010	8	2I	11820	-	8	3I	4985	-	8			
1K	2610	8	2J	-	6470	16	3J	-	2610	8			
1L	2230	8	2K	-	6750	12	3K	-	2750	6			
1M	1875	8	2L	-	6975	12	3L	-	2863	6			
1N	1535	8	2M	-	7215	12	3M	-	2983	6			
1O	1210	8	2N	-	7470	12	3N	-	3110	6			

SCHEMA VYSTUŽENIA

1:25

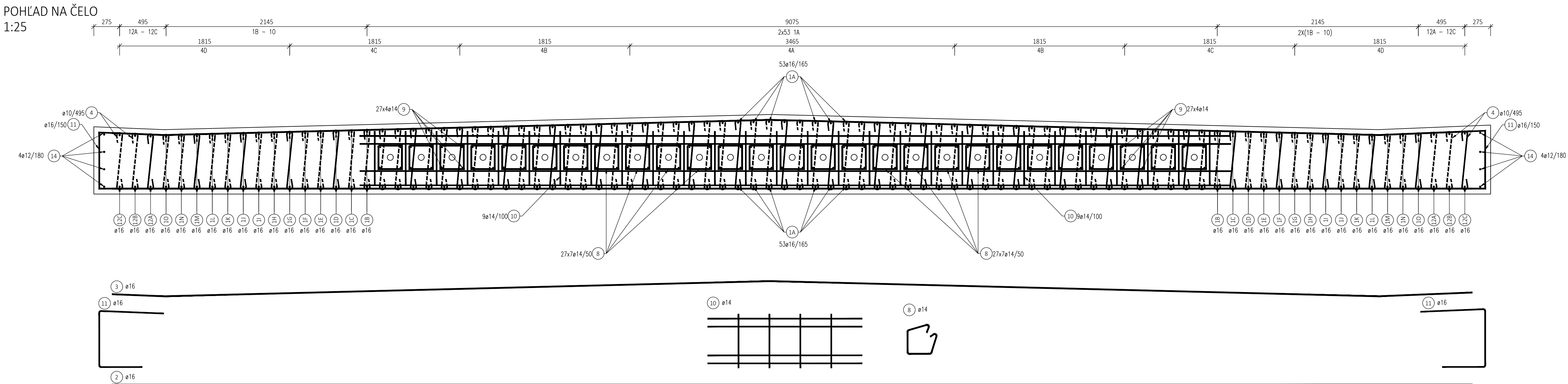
DOLNÝ POVRCH

HORŇÝ POVRCH

OSA MOSTU

150 150 150 150 150

150 150 150 150 150

[illegible]

VÝKAZ VÝSTUŽE 1:25

(1) ø16, L=7200 mm, 15ks
 (2) ø16, L=7200 mm, 15ks
 (3) ø16, L=b, 108ks
 (4) ø16, L=c, 64ks
 (5) ø16, L=1850+2d, 108ks
 (6) ø16, L=1850+2e, 32ks
 (7) ø10, L=220+L, 292ks
 (8) ø14, L=1200, 108ks
 (9) ø14, L=1200, 189ks
 (10) ø14, L=8500, 126ks
 (11) ø16, L=400+g, 28ks
 (12) ø16, L=1300+2h, 12ks
 (13) ø16, L=1600, 56ks
 (14) ø12, L=11400, 16ks

OZNAČENÉ	PRIEMER [mm]	DLŽKA [mm]	ks	Ø10 [m]	Ø12 [m]	Ø14 [m]	Ø16 [m]
1	16	7200(a)	279				1655.32
2	16	b(c)	172				1506.93
3	16	1850+2d(e)	172				1528.42
4	10	220+f	140	2677.20			
5	14	1205	2920			3518.60	
6	14	1290	108			139.32	
7	14	1600	108			172.80	
8	14	1200	189			226.80	
9	10	350	108	37.80			
10	14	8500	126			1071.00	
11	16	1400+g	280				608.08
12	16	1300+2i	12				30.04
13	16	1600	56				89.60
14	12	11300	16		180.80		
CELKOVÁ DLŽKA [m]				2715.00	180.80	5128.52	5418.39
HMOTNOSŤ [kg]				1656.15	160.91	6205.51	8561.06
CELKOVÁ HMOTNOSŤ [kg]				16583.63			

POZNÁMKY:
30% SPOJOV ZVARI
KRYTIE VÝSTUŽE: MINIMÁLNE 50mm, MENOVITÉ 60mm;
STUPEŇ VPLIVU PROSTREDIA: XD1;
TRIEDA BETÓNU: C 35/45,
KONSISTENCIA ČERSTVÉHO BETÓNU: S2 (S3),
KÓTOVANIE K OSE VÝSTUŽE
OCEĽ: B500B
NAVHRNUTÉ PODLA: EN 1992

ŠTUDENT:	ONDREJ STEHLÍK	 VYSOKÁ ŠKOLA TECHNICKÁ BRATISLAVA
ŠTUDIJNA SKUPINA:	BK2	
VEDÚCI:	Doc. Ing. RADIM NEČAS Ph.D.	
BAKALÁRSKA PRÁCA NÁVRH DOSKOVÉHO MOSTU		
OBŠAH:	VÝKRES BETONÁRSKEJ VÝSTUŽE	DÁTUM: 26.5.2023 MIERKA: 1:25, 1:50 FORMÁT: 12 x A4 Č. PRÍLOHY: 2 Č. VÝKRESU: 6